

Reguladores de presión de gas - Serie FE

Reguladores de presión de dos etapas con Shut-off

Los **reguladores de presión de doble etapa**, auto-accionados de baja/media presión de la serie FE son ampliamente utilizados tanto en **instalaciones domiciliarias, comerciales e industriales** que utilizan **gas natural, GLP** o gases no corrosivos. Estos reguladores fueron diseñados para poder instalarse directamente sobre el **medidor de gas** del usuario o en la tubería de suministro de gas a varios usuarios. Los **reguladores de presión** de la serie FE pueden instalarse en cualquier posición en ambientes protegidos contra la intemperie. En caso de instalaciones en espacios cerrados o en lugares enterrados, la descarga de seguridad de la válvula de alivio se puede canalizar hacia el exterior.

Gracias a la concepción con doble etapa de regulación equilibrada se obtiene:

- alta precisión de regulación,
- alta fiabilidad de funcionamiento.

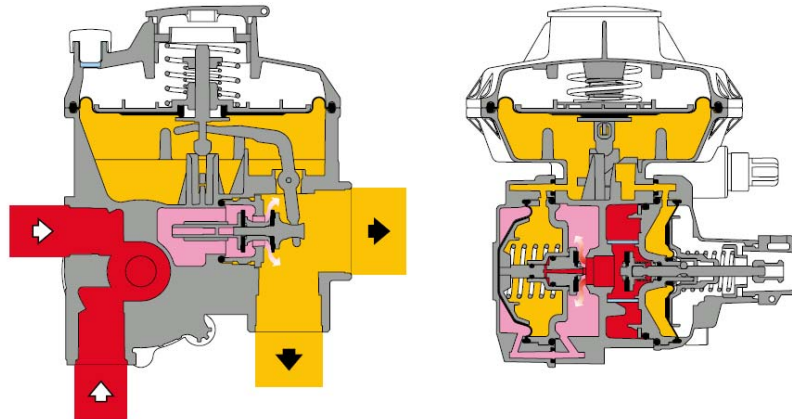
Los **reductores de presión** de la serie FE están fabricados según la norma UNI 8827 y se caracterizan por su **fácil instalación**. Los reguladores están provistos de **válvula de bloqueo (Shut Off)**.

Datos técnicos



- Presión máxima de entrada: 8,6 bar
- Conexión de la entrada: 1/2" (ISO 228/1)
- Conexión de la salida: 1" (ISO 228/1)
- Rango de presión de la entrada: Entre 0,5 bar y 5 bar
- Rango de presión de la salida: BP - 13 mbar ÷ 180 mbar / TR: 180 ÷ 500 mbar
- Caudales nominales: 10 / 25 / 50 Nm³/h
- Número de etapas: Dos etapas
- Clase de precisión - Tolerancia de salida: AC 5 (± 5%)
- Tolerancia de cierre: SG10 (+10%)
- Rango de temperatura de funcionamiento: Entre -40°C y 60°C
- Configuración de conexión: conexión escuadra (90°), conexión en línea
- Materiales: Cuerpo y cubierta - Zamak; diafragma - goma NBR; O-rings - goma NBR

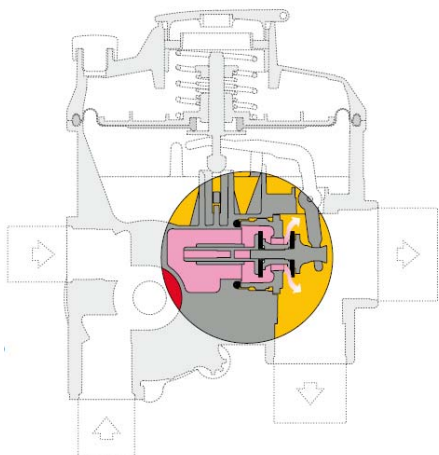
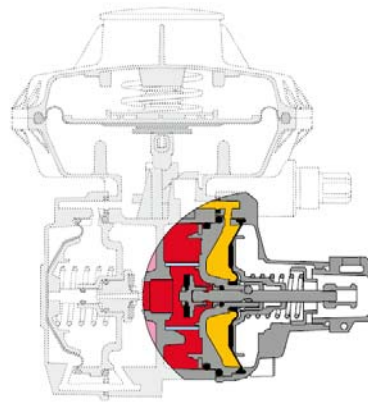
Principio de funcionamiento:



- Presión de entrada
- Presión de salida
- Presión intermedia

Slam shut-off de máxima presión (OPSO)

Es un **dispositivo de seguridad** que tiene la misión de cortar el flujo de gas en caso de las condiciones de presión aguas abajo del regulador sean anómalas. Específicamente el flujo de gas será cortado en caso de un aumento de presión aguas abajo.



Slam shut-off de mínima presión (UPSO)

Es un **dispositivo de seguridad** que tiene la misión de cortar el flujo de gas en caso de las condiciones de presión aguas abajo del regulador sean anómalas. Específicamente el flujo de gas será cortado en caso de una baja de presión aguas abajo. Las posibles causas son:

- ✓ Baja de presión aguas abajo del regulador
- ✓ Carencia de presión aguas arriba del regulador
- ✓ Incremento del caudal entre un 110% y un 150% sobre el caudal nominal Q_n

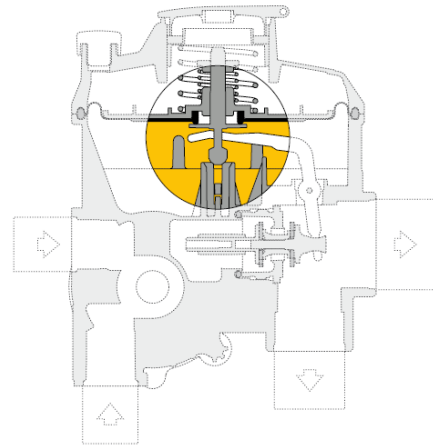
Válvula de Alivio incorporada

La válvula de alivio permite descargar una pequeña cantidad de gas a la atmósfera*, cuando la presión aguas abajo del regulador excede un valor preestablecido superior al máximo valor de trabajo y antes del bloqueo.

El caudal máximo de la válvula de alivio es de 400 L/h. El valor normal de su accionamiento está por debajo del valor del dispositivo de seguridad de máxima presión (OPSO), lo que podría resultar en una interrupción del servicio.

La válvula de alivio podría accionarse automáticamente como resultado de la expansión térmica del gas aguas abajo en caso de falta de caudal y el cierre en ese caso es automático.

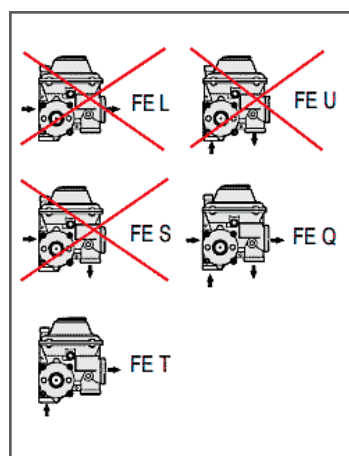
* La descarga de gas hacia el exterior puede realizarse por medio de una conexión roscada G 1/8".



Modelos ofrecidos:

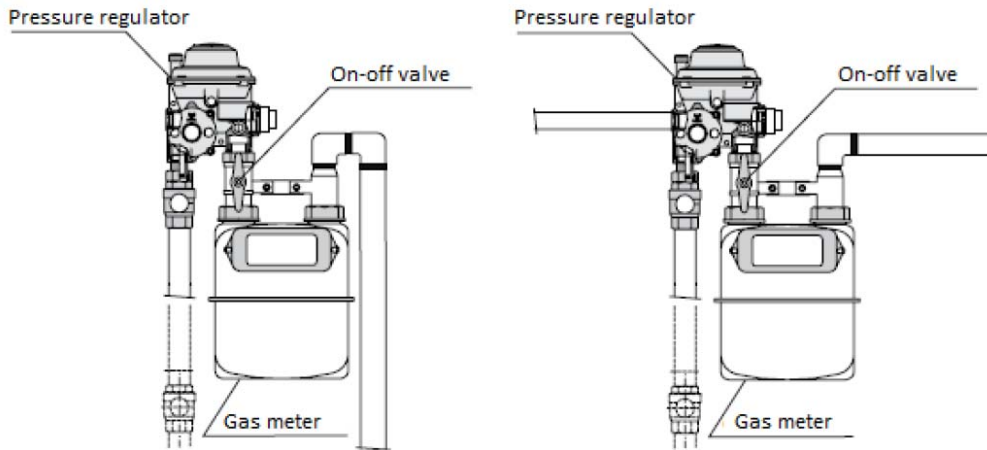
MODELO	Caudal nominal [m³/h]	Rango presión de entrada [mbar]	Presión de salida [mbar]
FE 10T	10	0,5 ÷ 5	150
FE 25T	25		21 ó 150
FES-T	50		21
FE 50Q	50	1 ÷ 5	300

Tipos de conexiones:

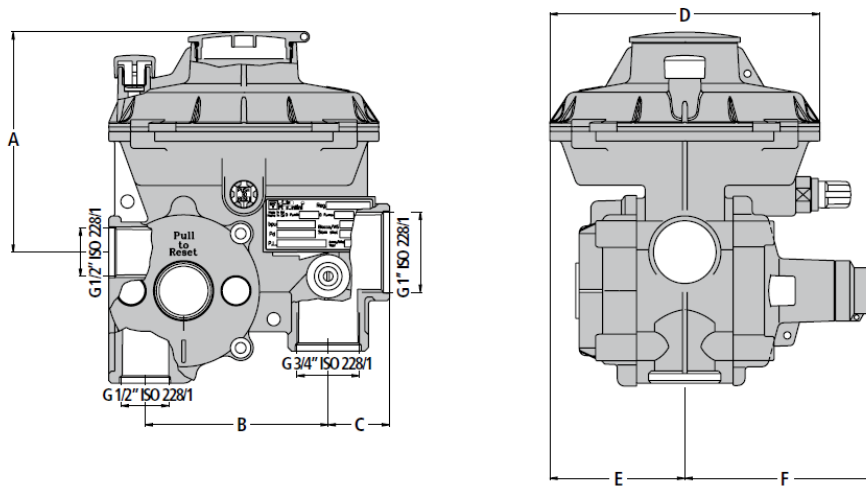


Diagramas de conexión típicos

Los siguientes ejemplos son solo recomendaciones para obtener un mejor desempeño de los reguladores de presión de la serie FE



Dimensiones:



A	91
B	76
C	25.5
D	ø 122
E	56
F	79



Proyectos de Combustión Industrial

NUESTRAS OFICINAS

LA PAZ

Calle Loayza #349, entre Potosí y Mercado, Edificio Loayza, Piso 2, Of. 203

Teléfono: (+591) 2-2201715

Fax: (+591) 2-2201755

Celular: (+591) 72048268

Email: stilda203@gmail.com

Web: www.sti-gas.com

COCHABAMBA

Calle Venezuela #841 entre C. 16 de Julio y Av. Oquendo

Teléfono: (+591) 4-663346

Celular: (+591) 76458043